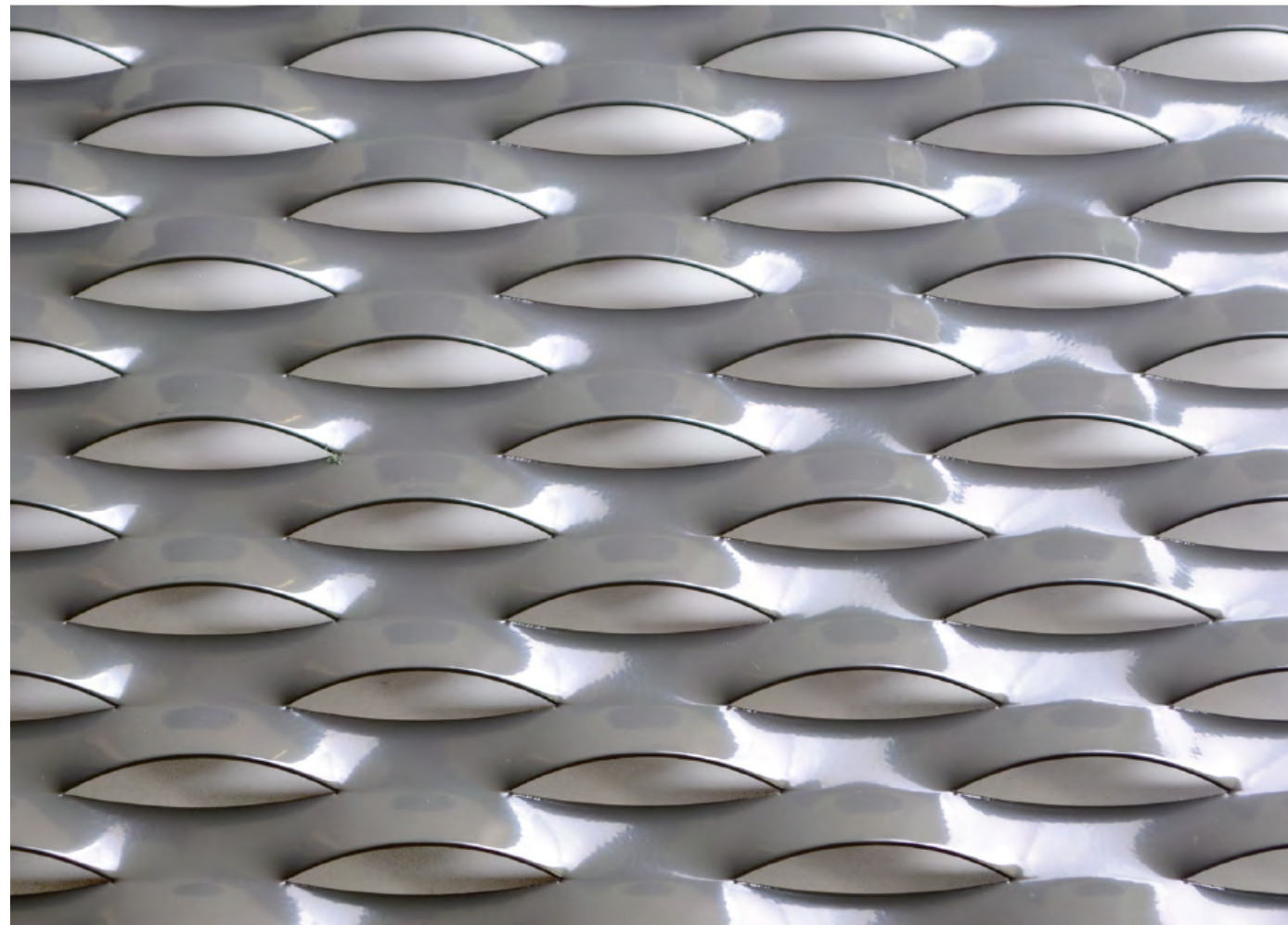




LOUVER MESH

CATÁLOGO

LOUVER BOLD



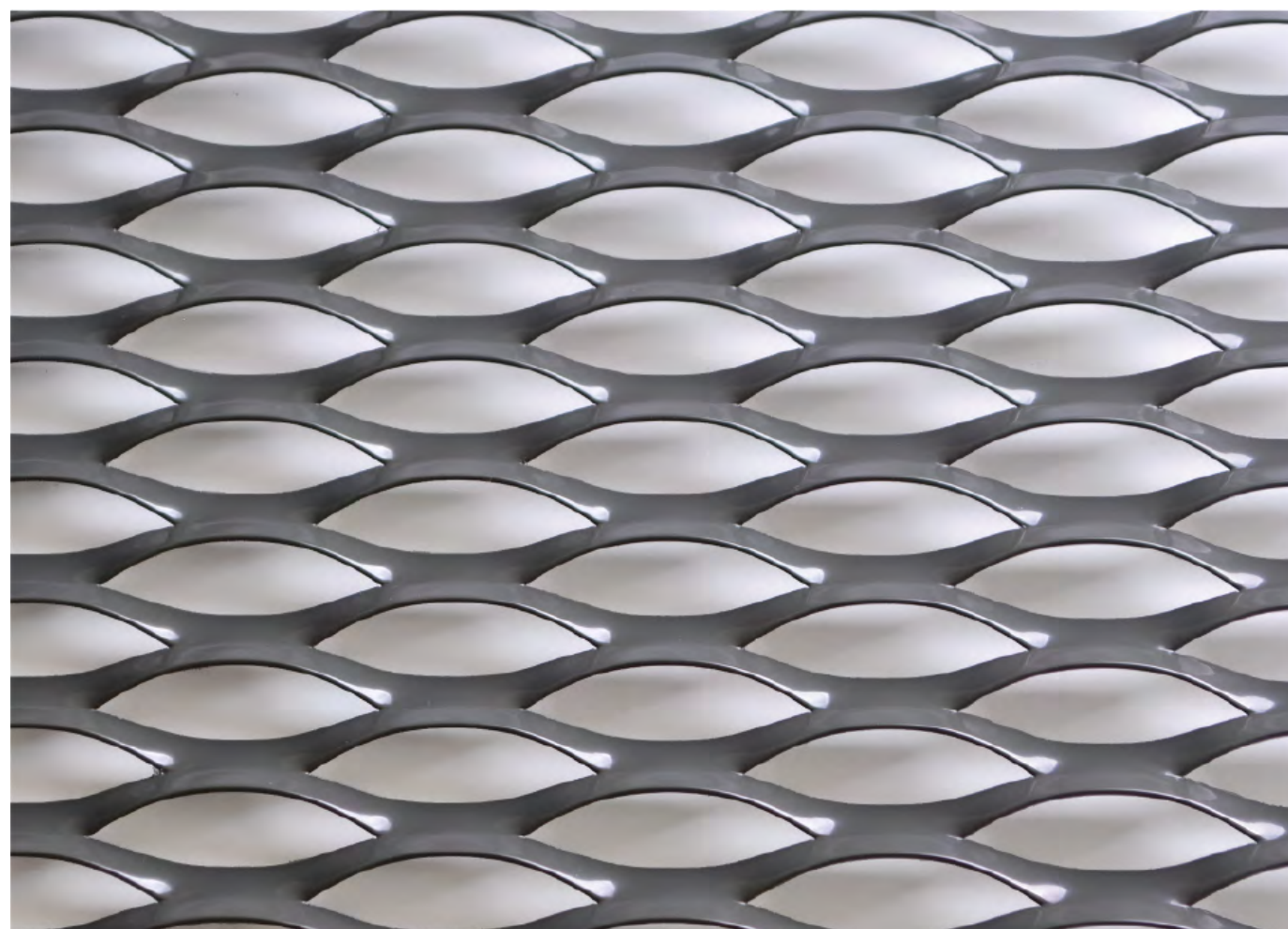
ESPECIFICACIONES

- **MATERIAL:** Acero Galvanizado, Acero al Carbón y Aluminio.
- **ESPESOR:** Desde cal. 20 a 14
- **DIMENSIONES DE LA HOJA:**
 - En láminas de 0.91 x 2.44 m. (3 x 8 ')
 - 0.91 x 3.05 m. (3 x 10 ')
 - 1.22 x 2.44 m. (4 x 8 ')
 - 1.22 x 3.05 m. (4 x 10 ')

Para otro tipo de especificaciones:
consulte con su asesor comercial.

Relieves, perforaciones y diferentes planos que dan como resultado texturas vibrantes capaces de evocar todo tipo de sensaciones. Ideal tanto para exteriores como interiores. Este material es fabricado sobre pedido en una gran variedad de acabados.

LOUVER GENTLE

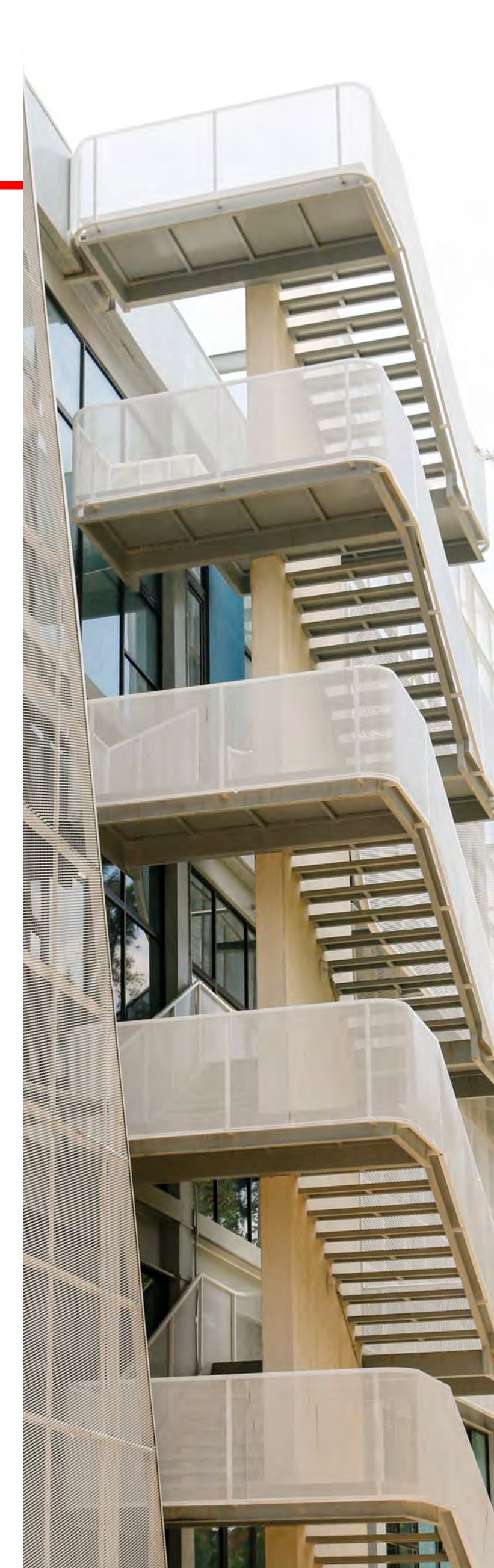


ESPECIFICACIONES

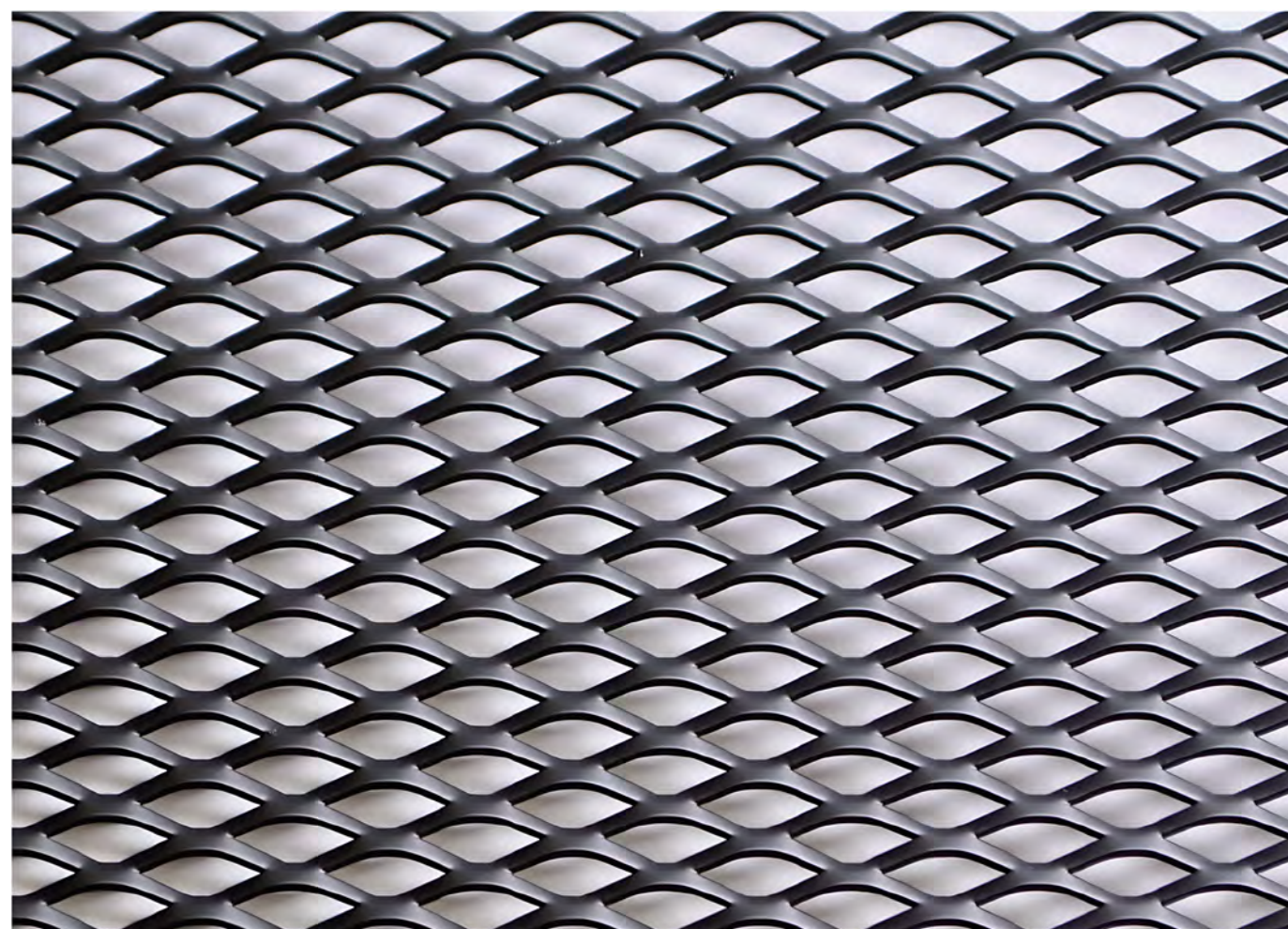
- **MATERIAL:** Acero Galvanizado, Acero al Carbón y Aluminio.
- **ESPESOR:** Desde cal. 20 a 16
- **DIMENSIONES DE LA HOJA:**
 - En láminas de 0.91 x 2.44 m. (3 x 8 ')
 - 0.91 x 3.05 m. (3 x 10 ')
 - 1.22 x 2.44 m. (4 x 8 ')
 - 1.22 x 3.05 m. (4 x 10 ')

Para otro tipo de especificaciones:
consulte con su asesor comercial.

Efectos de luz y transparencia que envuelven los espacios de forma sutil, aportando una resistencia contundente. Excelente opción para el recubrimiento de edificios y fachadas. Este material es fabricado sobre pedido en una gran variedad de acabados.



LOUVER SOFT



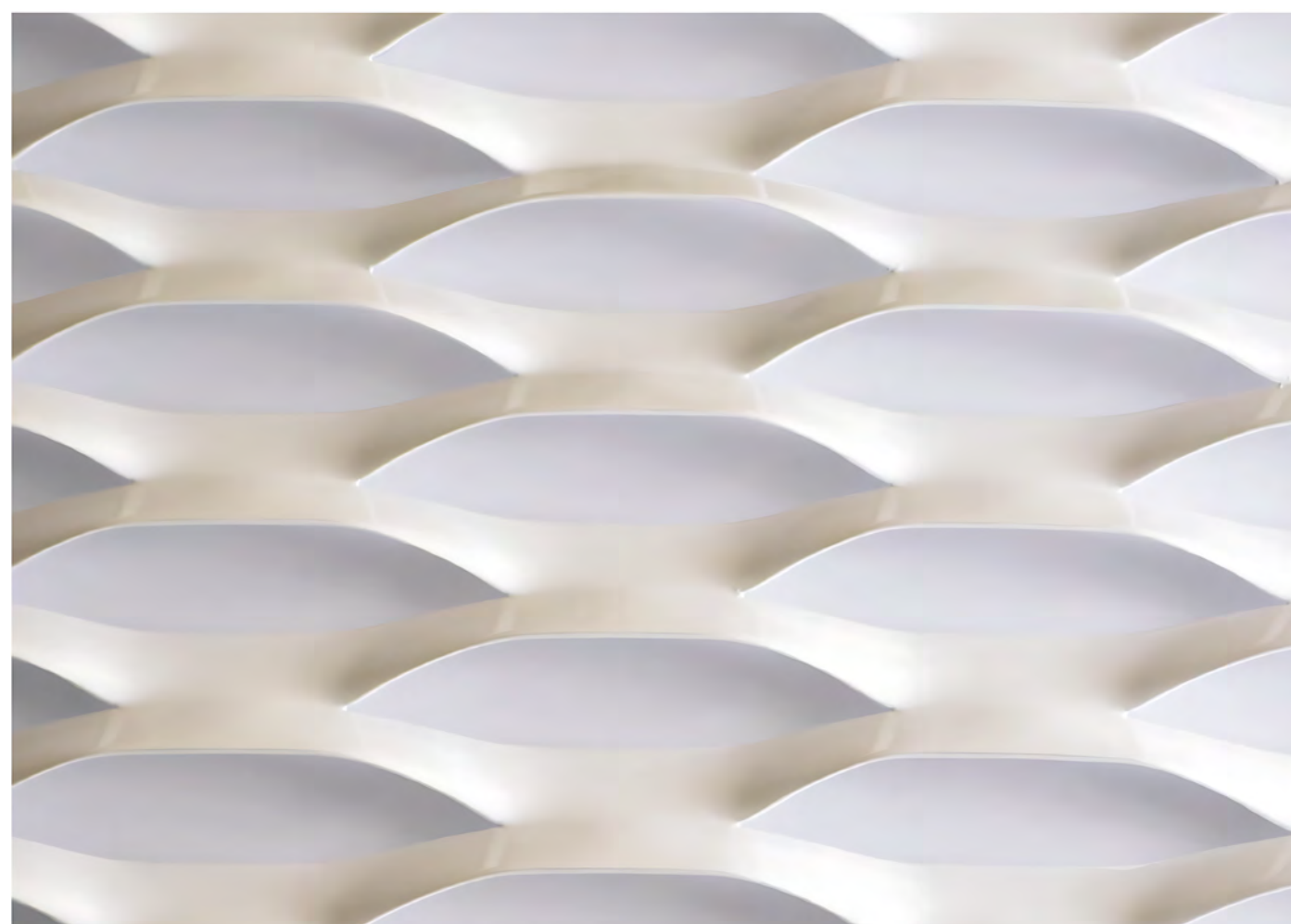
ESPECIFICACIONES

- **MATERIAL:** Acero Galvanizado, Acero al Carbón y Aluminio.
- **ESPESOR:** Desde cal. 20 a 14
- **DIMENSIONES DE LA HOJA:**
 - En láminas de 0.91 x 2.44 m. (3 x 8 ')
 - 0.91 x 3.05 m. (3 x 10 ')
 - 1.22 x 2.44 m. (4 x 8 ')
 - 1.22 x 3.05 m. (4 x 10 ')

Para otro tipo de especificaciones:
consulte con su asesor comercial.

El metal se convierte en envoltorio íntimo y traslúcido capaz de integrar conceptos, sentimientos y texturas únicas. Ideal tanto para exteriores como interiores. Este material es fabricado sobre pedido en una gran variedad acabados.

LOUVER WIDE



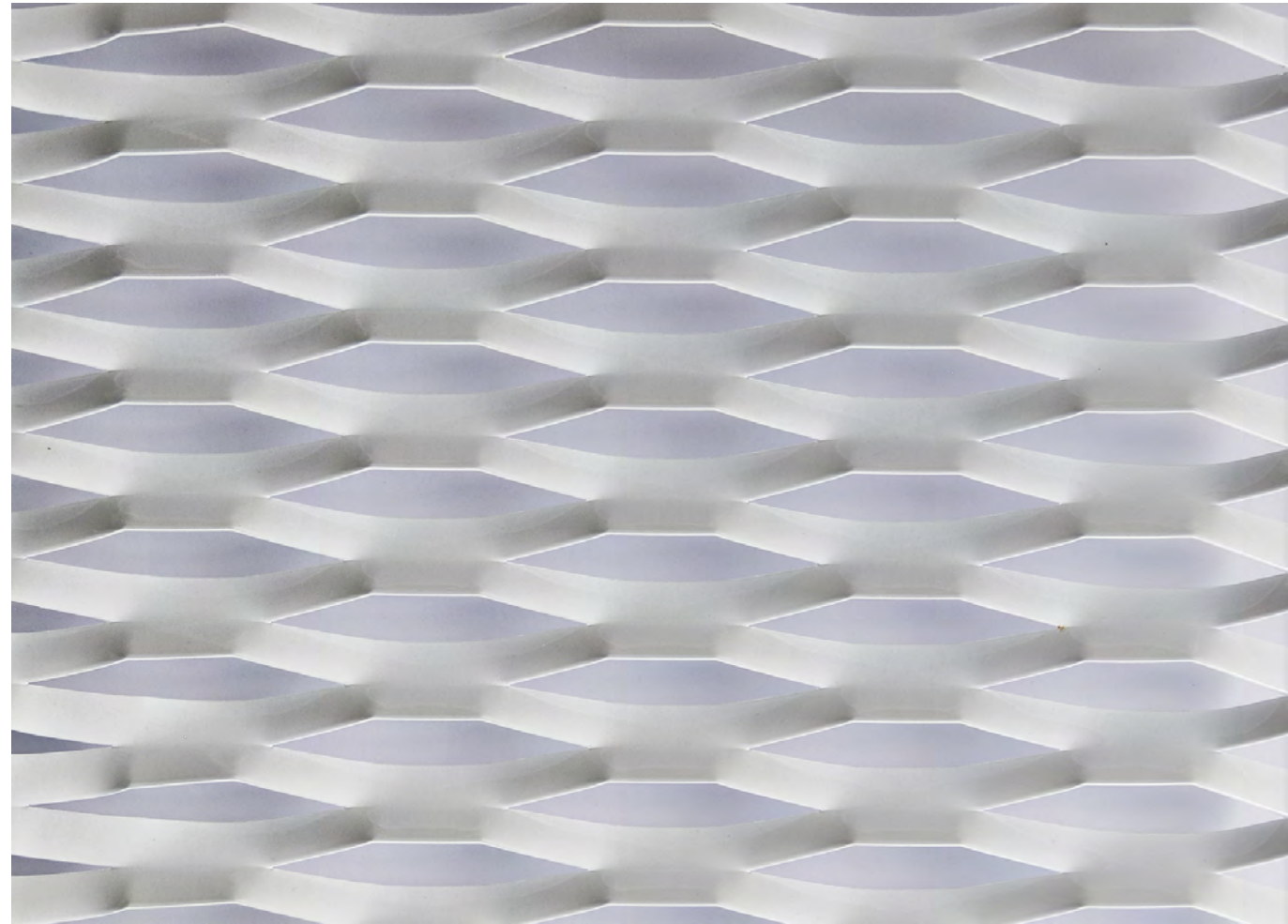
ESPECIFICACIONES

- **MATERIAL:** Acero Galvanizado, Acero al Carbón y Aluminio.
- **ESPEJOR:** Desde cal. 20 a 16
- **DIMENSIONES DE LA HOJA:**
En láminas de 0.91 x 2.44 m. (3 x 8 ')
0.91 x 3.05 m. (3 x 10 ')
1.22 x 2.44 m. (4 x 8 ')
1.22 x 3.05 m. (4 x 10 ')

Para otro tipo de especificaciones:
consulte con su asesor comercial.

Texturas sofisticadas y gran captación de luz que resuelven a la perfección el concepto arquitectónico. Ideal para el recubrimiento de edificios y fachadas. Para exteriores e interiores. Este material es fabricado sobre pedido en una gran variedad de materiales y acabados.

LOUVER MONT BLANC

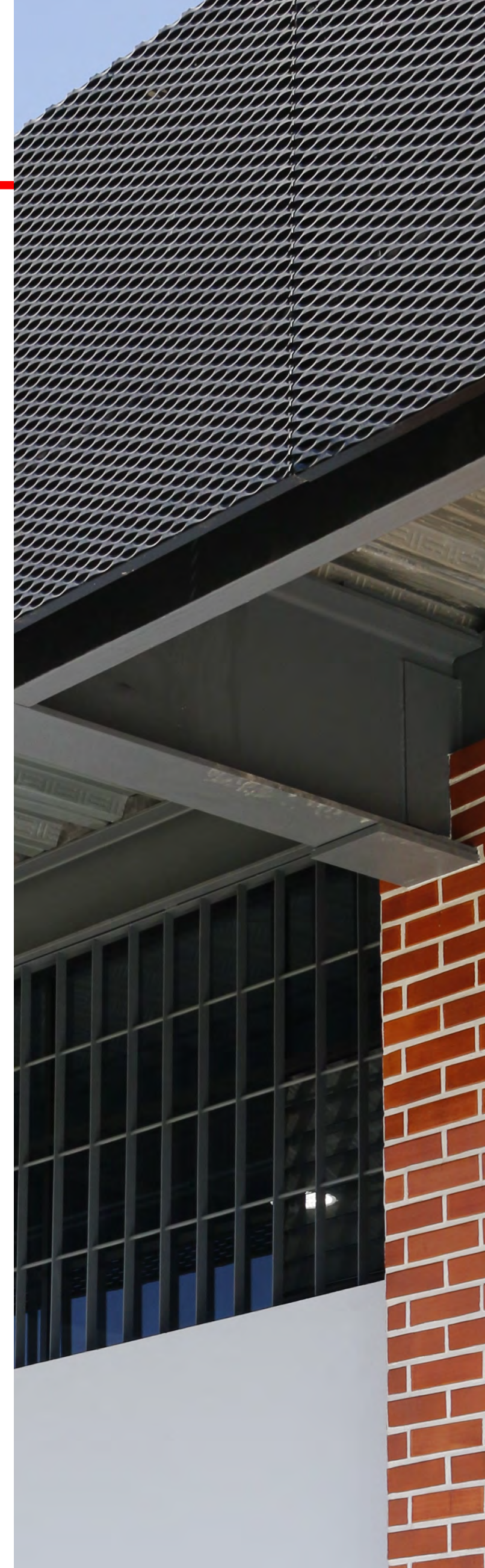


ESPECIFICACIONES

- **MATERIAL:** Acero Galvanizado, Acero al Carbón y Aluminio.
- **ESPEJOR:** Desde cal. 20 a 14
- **DIMENSIONES DE LA HOJA:**
 - En láminas de 0.91 x 2.44 m. (3 x 8 ')
 - 0.91 x 3.05 m. (3 x 10 ')
 - 1.22 x 2.44 m. (4 x 8 ')
 - 1.22 x 3.05 m. (4 x 10 ')

Para otro tipo de especificaciones:
consulte con su asesor comercial.

Texturas singulares y evocadoras, aptas para espacios interiores y exteriores, su producción a medida abarca una amplia gama de acabados. Perfecto para otorgar carácter y asombro visual en fachadas y decoraciones sin renunciar a la estabilidad estructural.



LOUVER YOSEMITE



ESPECIFICACIONES

- **MATERIAL:** Acero Galvanizado, Acero al Carbón y Aluminio.
- **ESPEJOR:** Desde cal. 20 a 14
- **DIMENSIONES DE LA HOJA:**
 - En láminas de 0.91 x 2.44 m. (3 x 8 ')
 - 0.91 x 3.05 m. (3 x 10 ')
 - 1.22 x 2.44 m. (4 x 8 ')
 - 1.22 x 3.05 m. (4 x 10 ')

Para otro tipo de especificaciones:
consulte con su asesor comercial.

Texturas exclusivas que entrelazan conceptos y evocan sensaciones. Ofrece alternativas vanguardistas para dotar de singularidad a fachadas y decoraciones impactantes, manteniendo la solidez estructural. Indicado tanto para espacios al aire libre como interiores, se crea bajo pedido con una amplia variedad de acabados.

LOUVER TECK



ESPECIFICACIONES

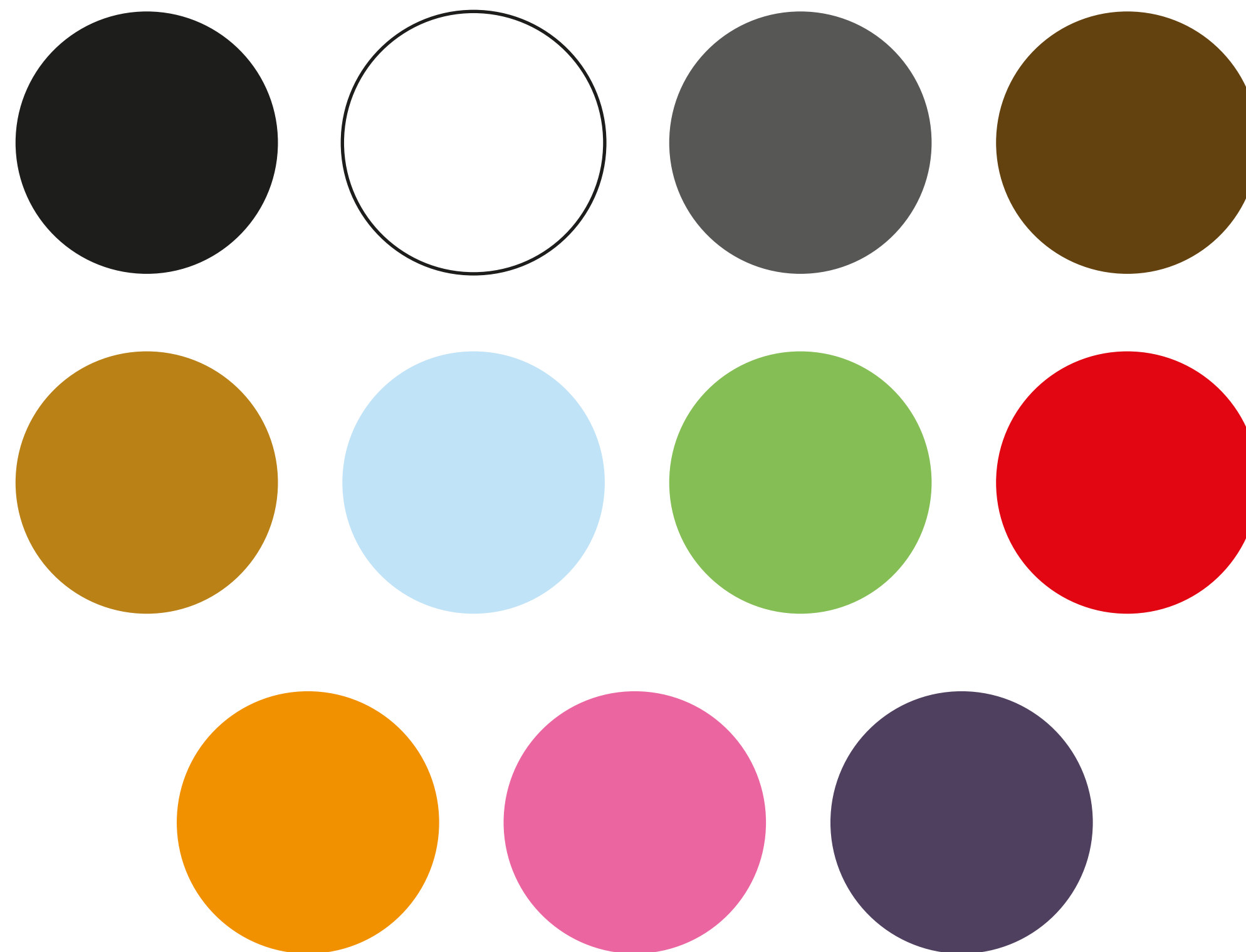
- **MATERIAL:** Acero Galvanizado, Acero al Carbón y Aluminio.
- **ESPESOR:** Desde cal. 20 a 16
- **DIMENSIONES DE LA HOJA:**
 - En láminas de 0.91 x 2.44 m. (3 x 8 ')
 - 0.91 x 3.05 m. (3 x 10 ')
 - 1.22 x 2.44 m. (4 x 8 ')
 - 1.22 x 3.05 m. (4 x 10 ')

Para otro tipo de especificaciones:
consulte con su asesor comercial.

Opciones vanguardistas que otorgan un carácter único para decoraciones o fachadas que requieran texturas capaces de impactar visualmente sin comprometer el soporte estructural. Con un gran número de acabados que realzan la forma de la malla y por consiguiente la propuesta arquitectónica.

GAMA DE COLORES

PINTURA ELECTROSTÁTICA



COLORES APROXIMADOS A LOS TONOS REALES
PARA PEDIDOS EN ESPECIAL CONSULTE CON SU ASESOR



FORMAS **PERFECTAS**