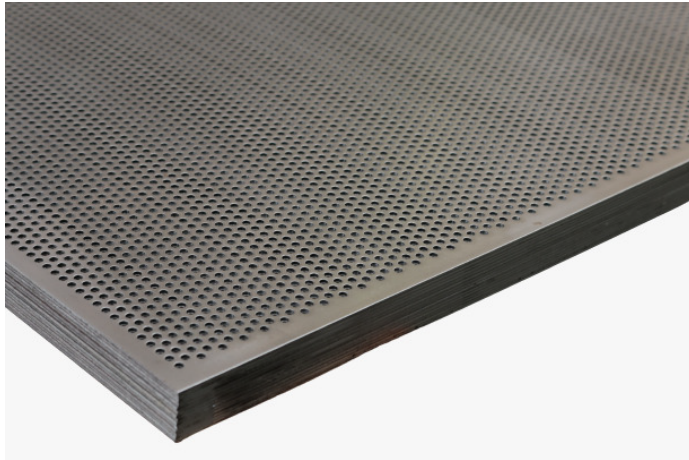


LP MOSQUITERA



La lámina perforada mosquitera es ideal para usarse como pantalla en puertas y ventanas donde se requiera el flujo de aire, luz y calor así como evitar o disminuir el ruido y paso de insectos y mosquitos.

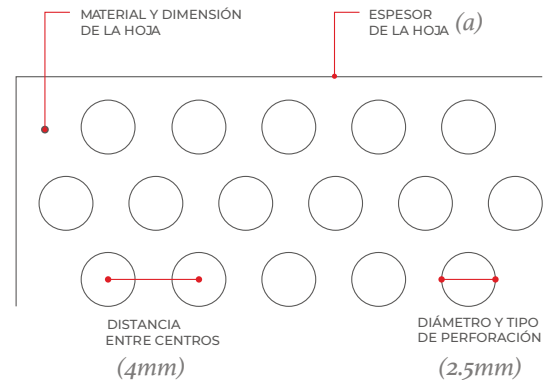
Ideal para aplicarse como malla mosquitera en puertas, ventanas y paneles divisorios.

ESPECIFICACIONES

Elija las diferentes características del producto según sean sus necesidades:

- **MATERIAL:** Acero al carbón, Acero Galvanizado.
- **ESPESOR:** (a) cal. 24 (0.61mm)
- **DISTANCIA ENTRE CENTROS:** 4 mm
- **DIMENSIONES:** 3 x 7 ft .
- **ARREGLO DE LA PERFORACIÓN:** Alternada.

Para otro tipo de especificaciones: consúlte con su asesor comercial.



TAMAÑO DE PERFORACIÓN (mm)	DISTANCIA ENTRE CENTROS (mm)	% DE ÁREA ABIERTA APROXIMADA	ESPESORES <small>Cal. mm</small>
2.5	4	35.4	24 0.61
			0