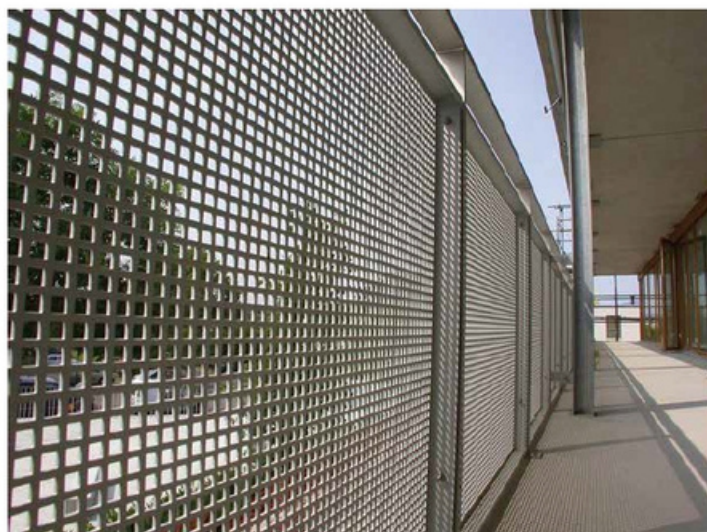


PERFORACIÓN CUADRADA



ESPECIFICACIONES

- **MATERIAL:** Acero al carbón, Acero Galvanizado, Aluminio.
 - **PERFORACIONES:** Desde 9.52 a 60 mm.
 - **ESPESOR:** Desde 0,45 a 1.9 mm (según perforación).
 - **DIMENSIONES DE LA HOJA:**
En láminas de 1 x 2 m y 3 y 4 ft de ancho (según perforación).
- Para otro tipo de especificaciones: consulte con su asesor comercial.

C10U15



C20U40



C30U60



C40U60



TAMAÑO DE PERFORACIÓN (mm)	DISTANCIA ENTRE CENTROS (mm)	% DE ÁREA ABIERTA APROXIMADA	ESPESORES <small>Cal/mm</small>						
			26 0,45	24 0,61	22 0,75	20 0,91	18 1,2	16 1,5	14 1,9
9,52	15	40,3					○	○	○
12,7	18	49,8				○	○	○	○
19,05	40	22,7					○	○	○
20	40	25	○	○	○	○	○	○	○
30	60	25	○	○	○	○	○	○	○
40	60	44,4	○	○	○	○	○	○	○
40	80	25	○	○	○	○	○	○	○