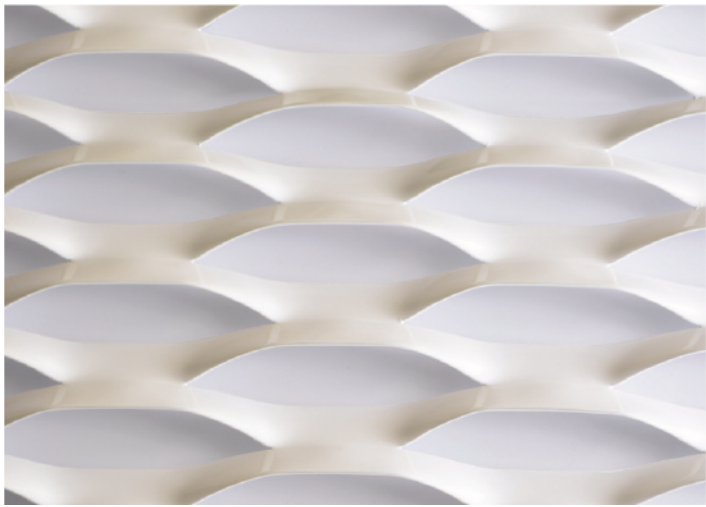
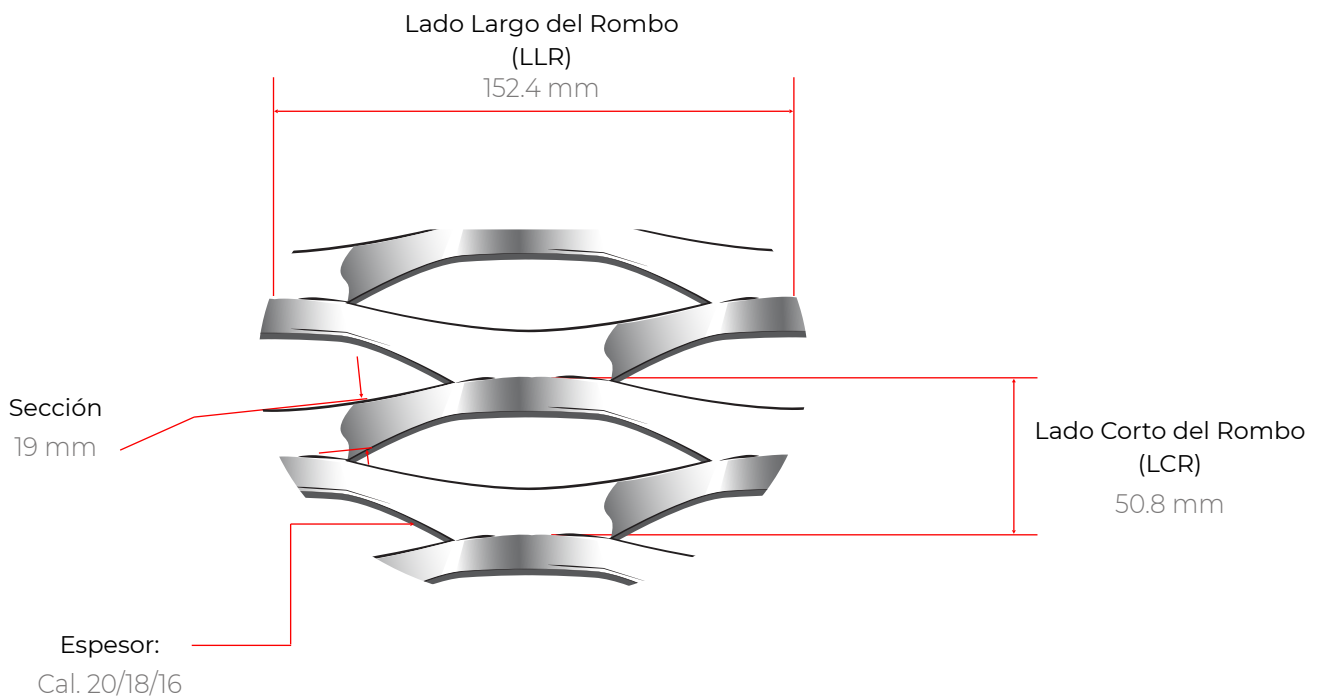


LOUVER WIDE



ESPECIFICACIONES

- **MATERIAL:** Acero Galvanizado, Acero al Carbón y Aluminio.
 - **ESPESOR:** Desde cal. 20 a 16
 - **DIMENSIONES DE LA HOJA:**
 En láminas de 0.91 x 2.44 m. (3 x 8')
 0.91 x 3.05 m. (3 x 10')
 1.22 x 2.44 m. (4 x 8')
 1.22 x 3.05 m. (4 x 10')
- Para otro tipo de especificaciones: consulte con su asesor comercial.



LCR (mm)	LLR (mm)	SECCIÓN (mm)	ESPESOR (mm)			PESO (Kg/m ²)		ÁREA ABIERTA %
			Cal	Acero al carbón y galvanizado	Aluminio	Acero al carbón y galvanizado	Aluminio	
50.8	152.4	19	20	0.91	0.88	5.45	1.79	25.20
50.8	152.4	19	18	1.21	1.24	7.24	2.52	25.20
50.8	152.4	19	16	1.52	1.65	9.10	3.36	25.20